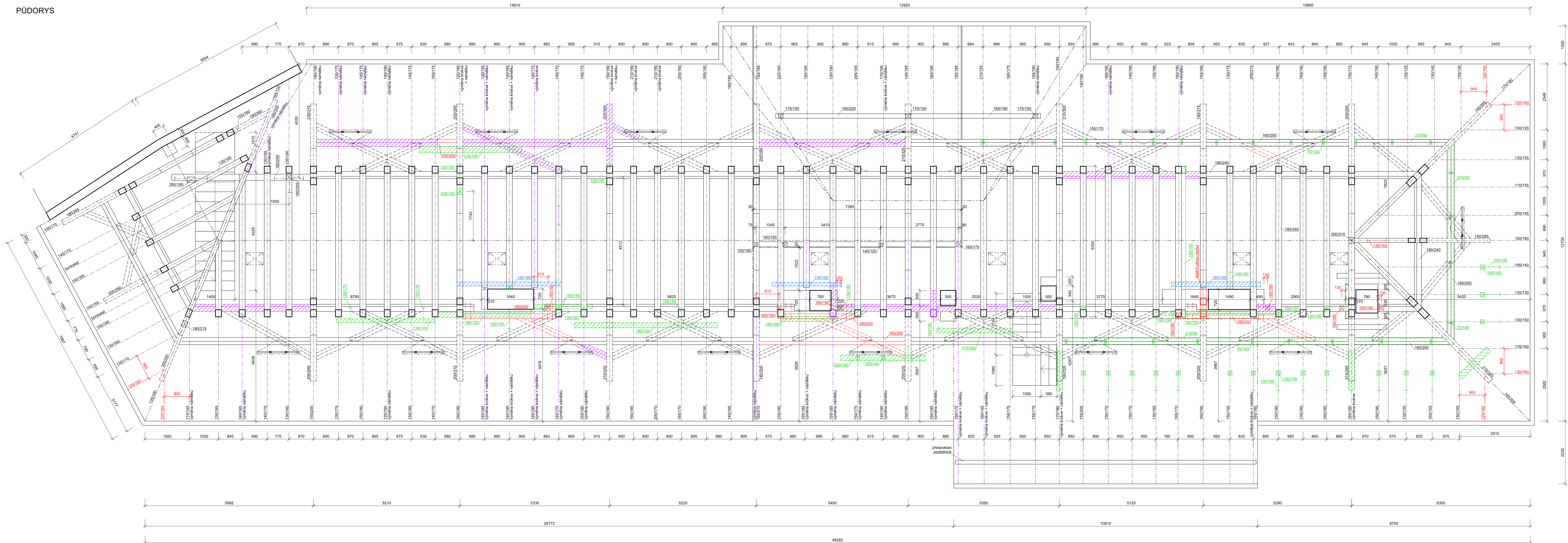
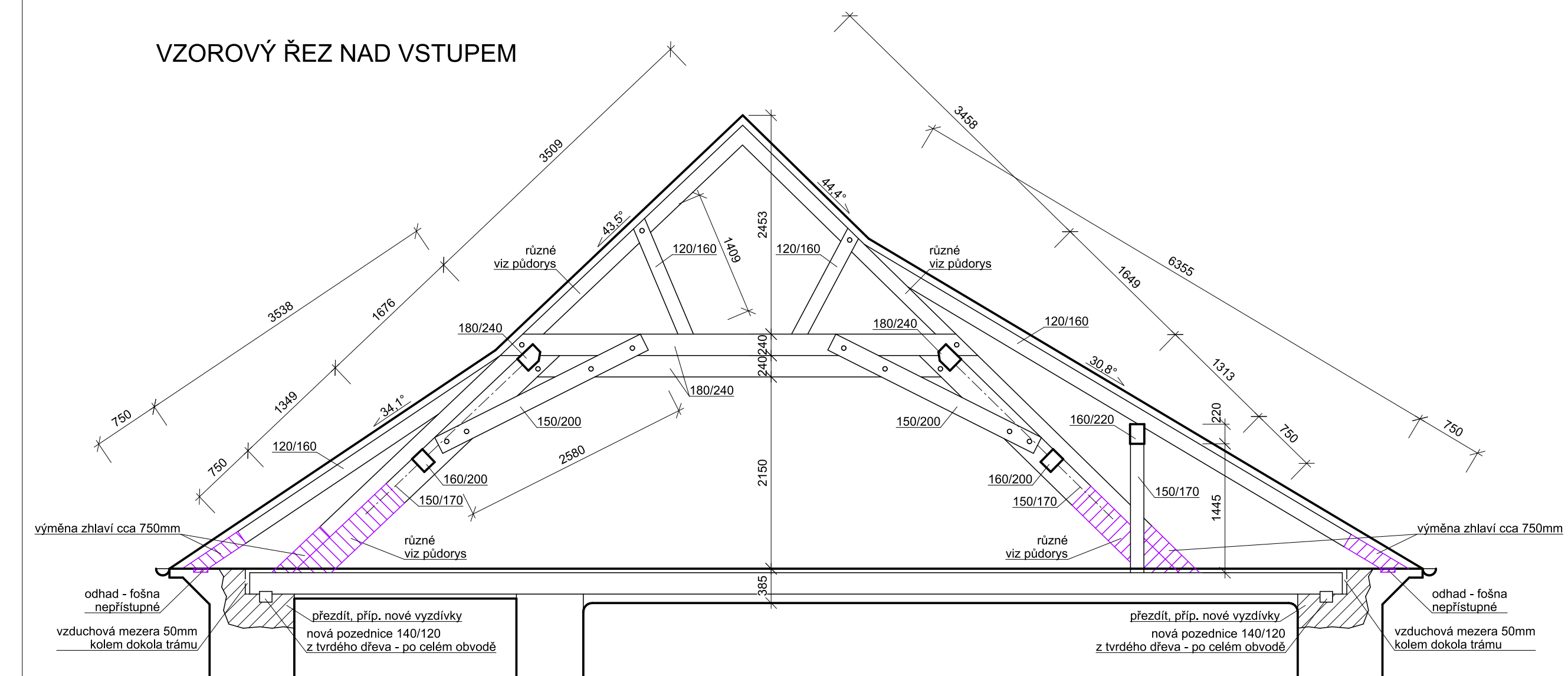


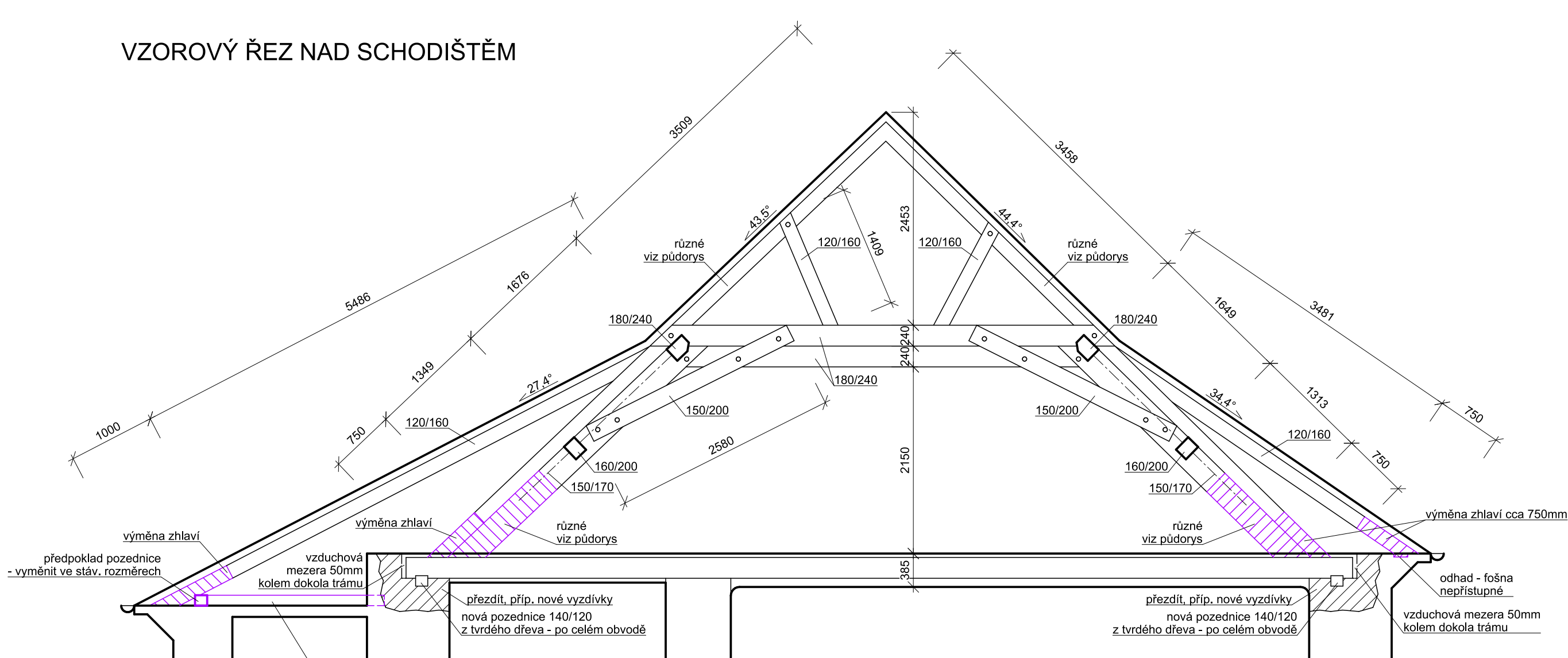
PŮDORYS



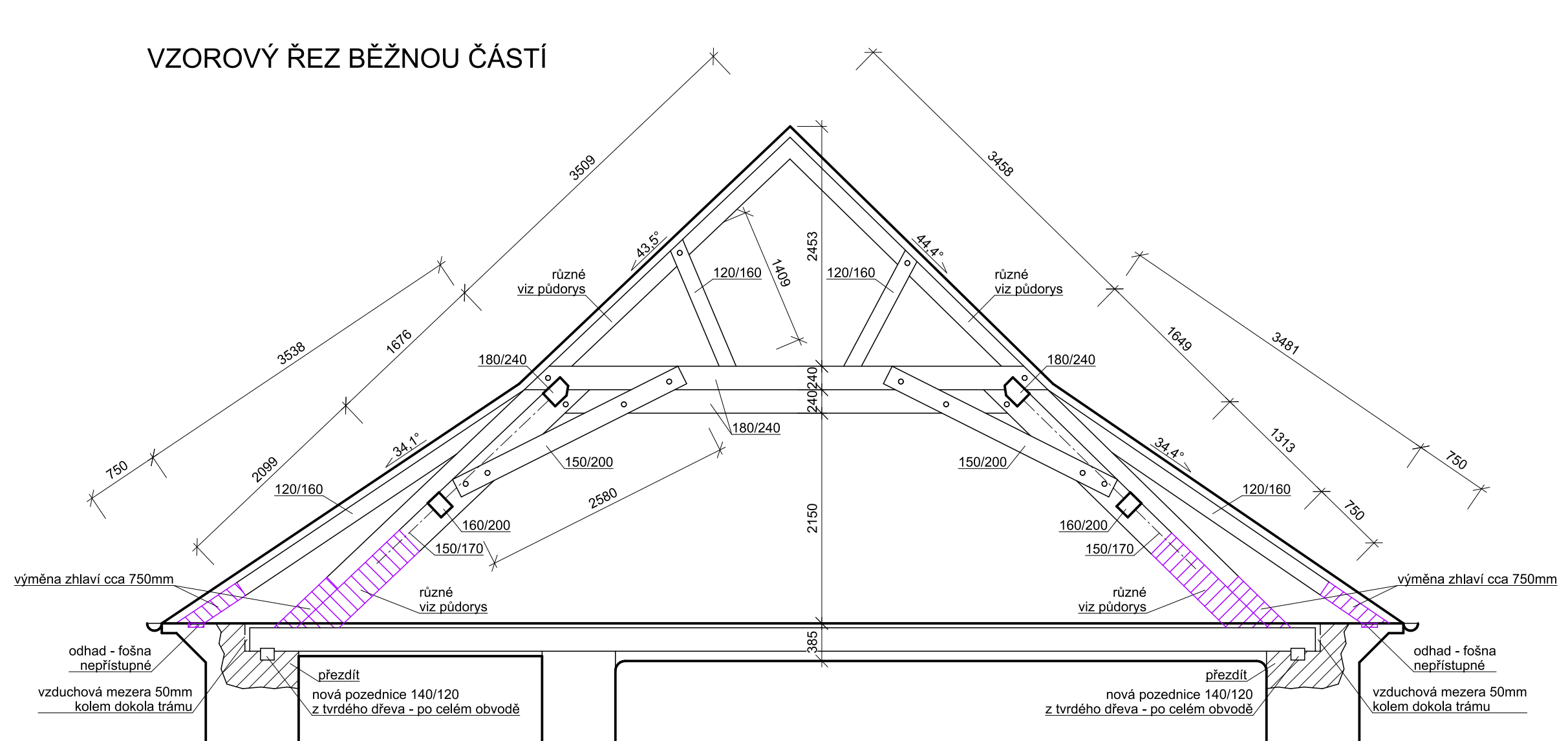
VZOROVÝ ŘEZ NAD VSTUPEM



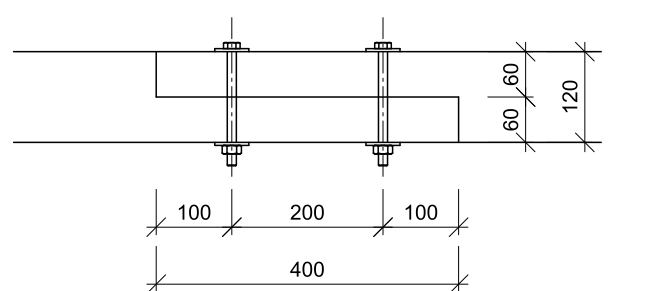
VZOROVÝ ŘEZ NAD SCHODIŠTĚM



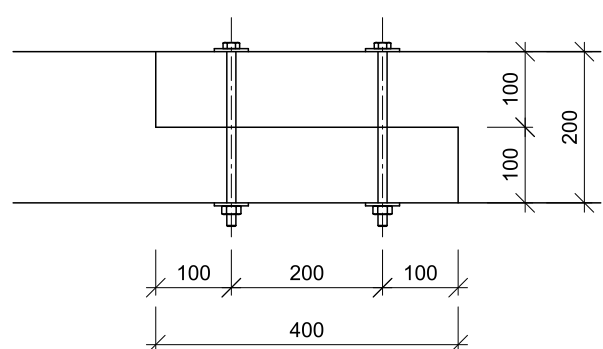
VZOROVÝ ŘEZ BĚŽNOU ČÁSTÍ



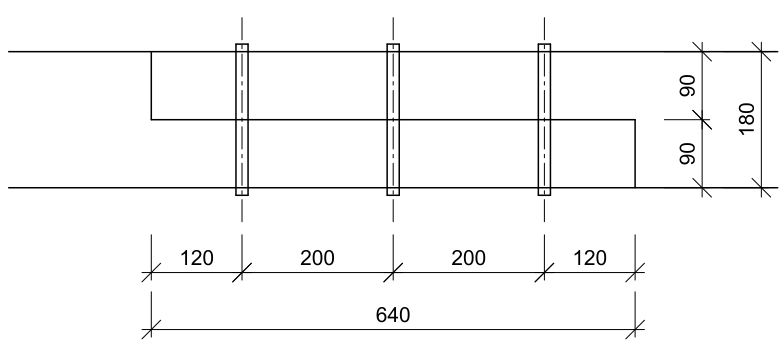
DETAIL SPOJE KROKVÍ A NÁMĚTKŮ M1:10
PŮDORYS



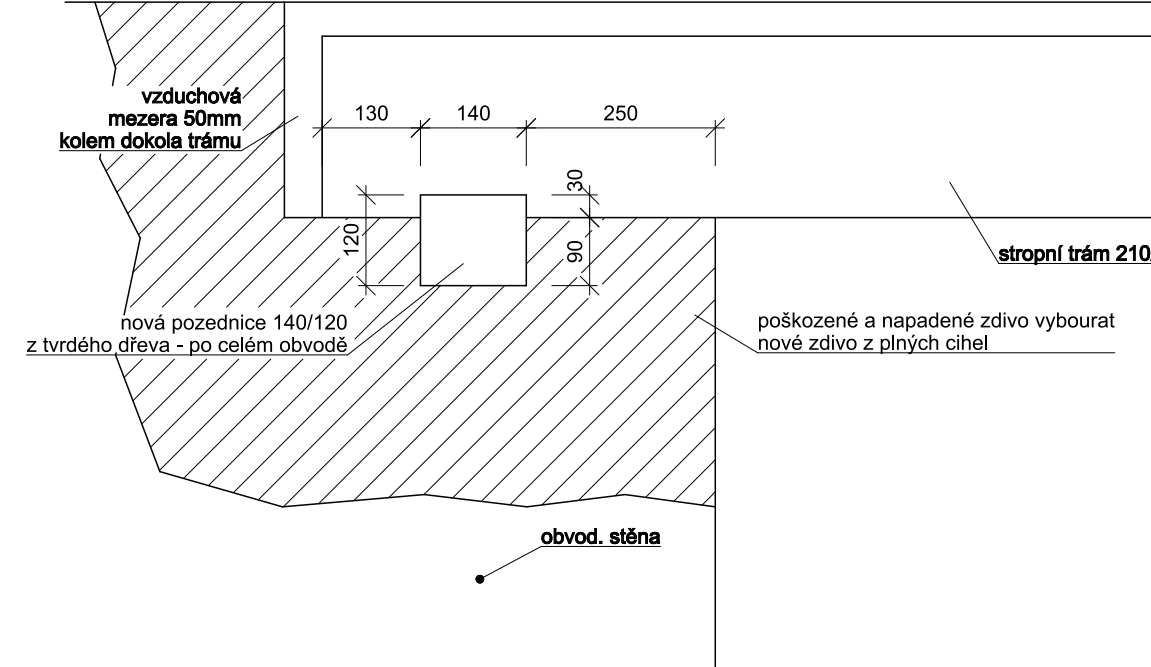
DETAIL SPOJE SLOUPKŮ M1:10
PŮDORYS



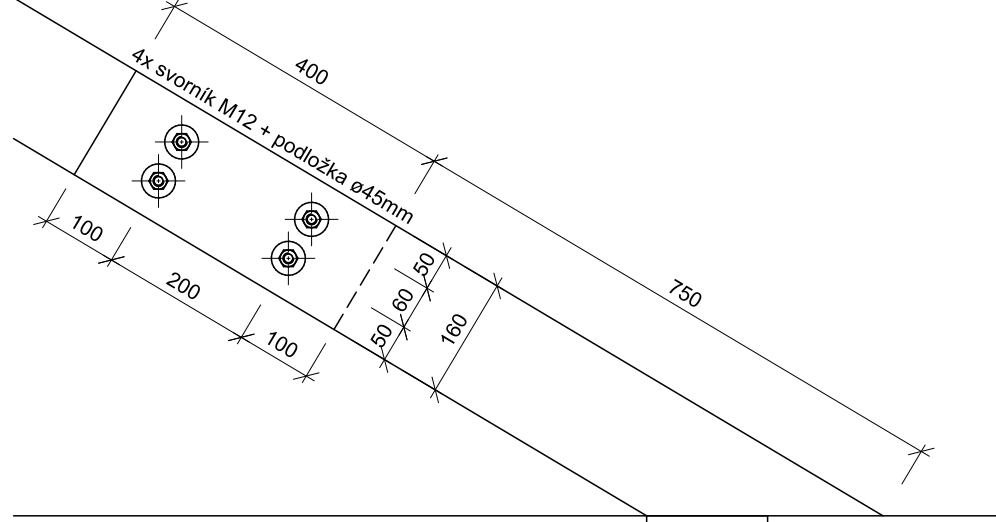
DETAIL SPOJE HAMBALKŮ M1:10
PŮDORYS



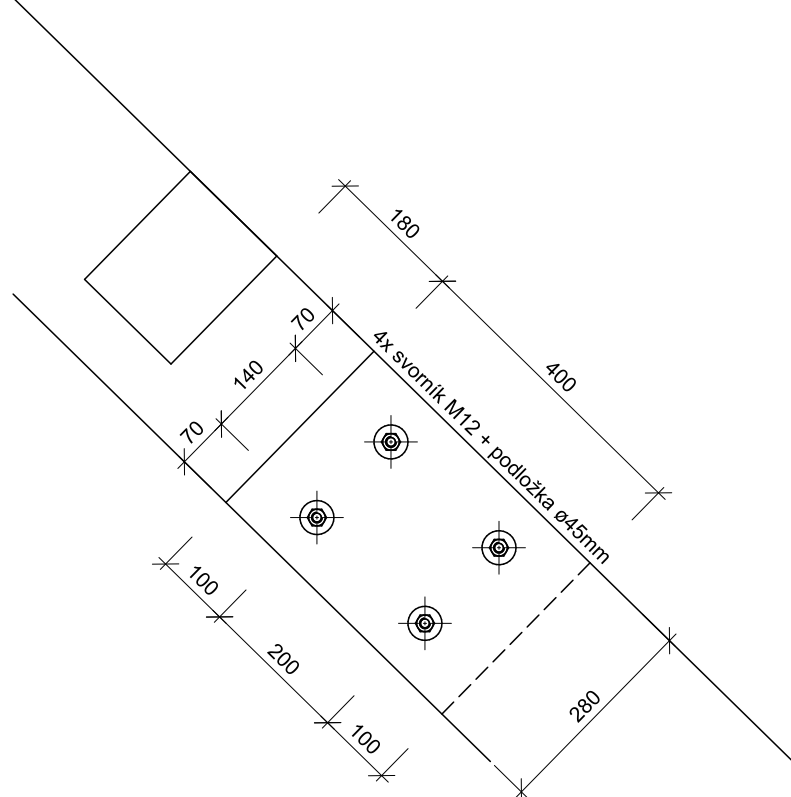
DETAIL NOVÉ POZEDNICE M1:10
VZOROVÝ ŘEZ



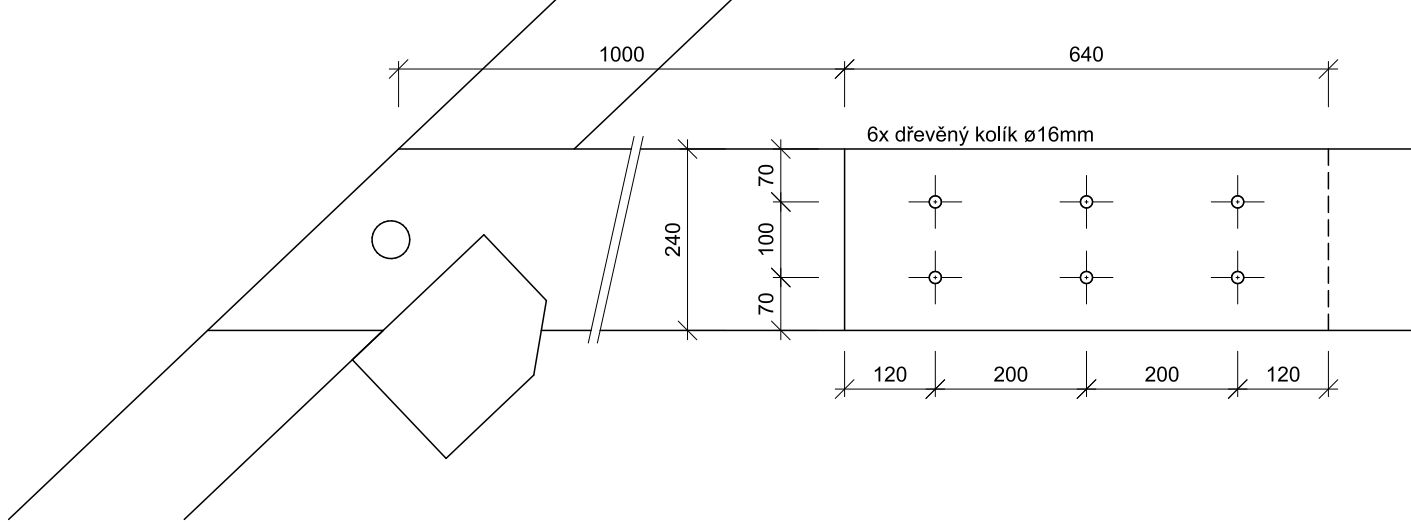
BOČNÍ POHLED



BOČNÍ POHLED



BOČNÍ POHLED



LEGENDA ZNAČENÍ

- NOVODOBĚ DODATEČNÉ POZEPŘENÍ - DEMONTOVAT
- DOPLNĚNÍ CHYBĚJÍCÍCH PRŮKŮ
- NOVODOBĚ VÝMĚNY - NUTNO ZACHOVAT
- VÝMĚNA NARUŠENÝCH PRŮKŮ

POZNÁMKA:

U všech naměřených kroků a námetků bude vyměněna zhlaví v délce cca 0,75m. Obdobně také šikmé sloupky. Spojy viz detail. Rozsah výměny byl stanoven při zaměření objektu, při odhalení všech konstrukcí může být rozšířen. Nepředepisuje detail měření prvků nových ani pozice na výměně. Závno napadené dřevotřískou a dalšími houbami a plísněmi bude odstraněno, ať bude odvozena na skládku. Budou odstraněny i napadené omítky a malby. Závno bude nahrazeno novými jakýmkoli cihlami, případně novými kamery v kamenných částech.

PROJEKTOVAL	ING. HOLÍK JIŘÍ	Ing. Holík Jiří
PRŮJEKT	ING. PAŠINGEROVÁ BARBORA	U Staré školy 147
KONTROLOVAL	ING. HOLÍK JIŘÍ	415 01 TEPLICE
STAVBA	Čestmířské opatství Osek, Rosenzvejtra 1, 417 05 Osek	ICO 133 27 721
STAVBA	Rekonstrukce střechy a stropu a stat. zajištění	
STAVBA	schodiště Panského domu v areálu kláštera Osek	
FORMAT	16 A4	Cv.
ZAKČ.	151022	D1.1.b.5